



# ORGANIGRAMES

**PIUS HOSPITAL DE VALLS**

**FUNDACIÓ VILANIU PER A  
L'ATENCIÓ A LA DEPENDÈNCIA**

***25 de novembre de 2021***

*Actualització: 9 febrer 2023*

## Organigrames

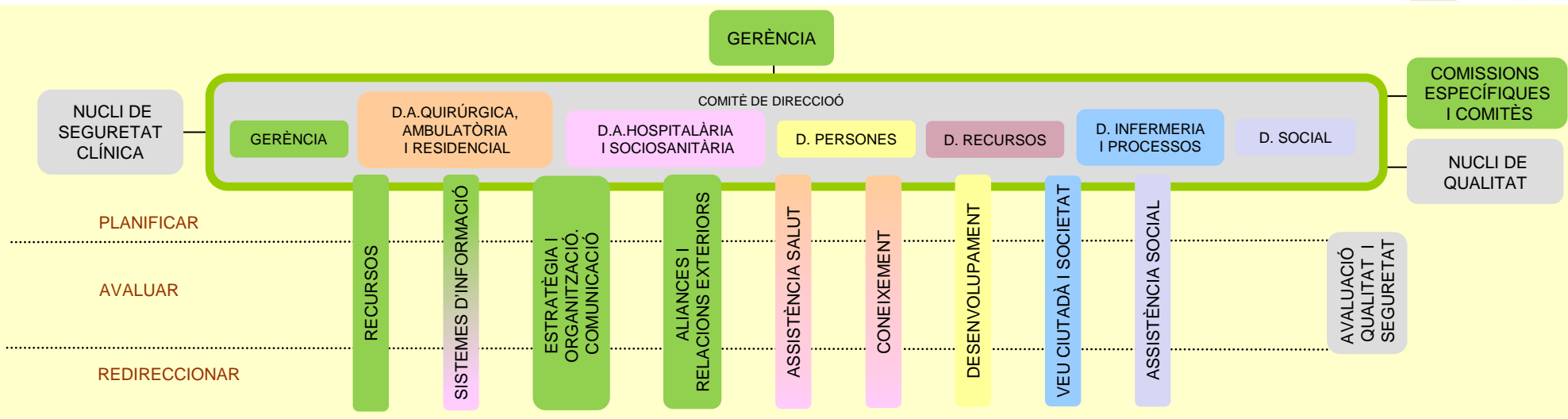
---

- ❖ GESTIÓ PIUS HOSPITAL DE VALLS, S.A.
  - ❖ ORGANIGRAMA FUNCIONAL
  - ❖ GERÈNCIA
  - ❖ DIRECCIONS MÈDIQUES
  - ❖ DIRECCIÓ INFERMERIA I PROCESSOS
  - ❖ DIRECCIÓ DE PERSONES
  - ❖ DIRECCIÓ DE RECURSOS
  - ❖ COMITÈS I COMISSIONS
  
- ❖ FUNDACIÓ VILANIU PER A L'ATENCIÓ A LA DEPENDÈNCIA
  - ❖ ORGANIGRAMA FUNCIONAL I DIRECCIÓ SOCIAL

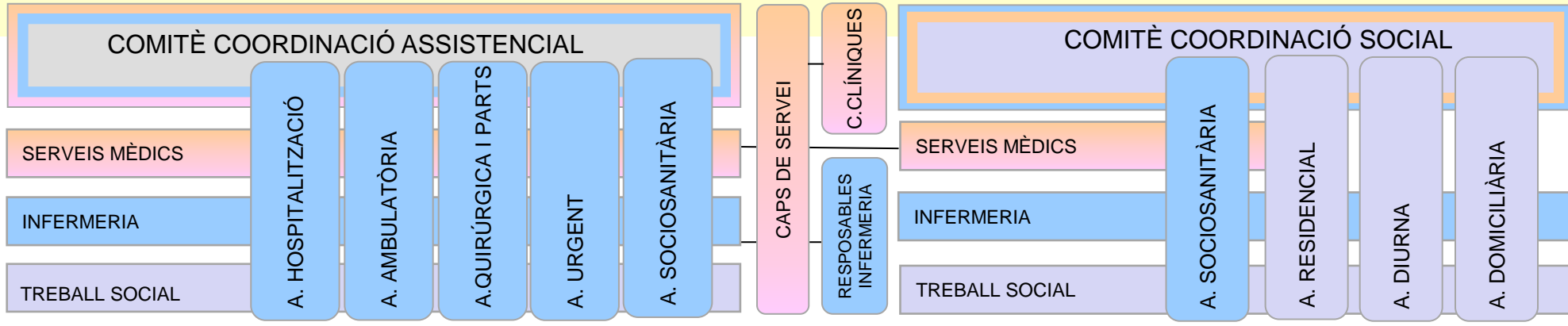
# ORGANIGRAMA FUNCIONAL



## PROCESSOS ESTRATÈGICS



## PROCESSOS CLAU



## PROCESSOS SUPORT





**GERÈNCIA**  
Noemí Nieto Fumanal

**DIRECCIÓ ATENCIÓ QUIRÚRGICA, AMBULATÒRIA I RESIDENCIAL**  
Josep M. de Magrinyà Claramunt

**DIRECCIÓ ATENCIÓ HOSPITALÀRIA I SOCIOSANITÀRIA**  
Jordi Requena Giró

**DIRECCIÓ INFERMERIA I PROCESSOS**  
Montserrat Pié Salvat

**DIRECCIÓ SOCIAL**  
Natalia Rovira González

**DIRECCIÓ RECURSOS**  
Noemí Nieto Fumanal

**DIRECCIÓ PERSONES**  
Elena Garayalde Martín

**UNITAT ATENCIÓ CIUTADÀ**  
Montserrat Pié Salvat

**SECRETÀRIA TÈCNICA DE QUALITAT**  
Dolors Segura Bisbal

**UNITAT GESTIÓ PACIENTS I SUPORT ASSISTENCIAL**  
-----  
**OFICINA SAP**  
-----  
Pilar Colom Hernández

**GESTIÓ DE DADES**  
Joan Figueras Moreno

**ORGANITZACIÓ SISTEMES D'INFORMACIÓ**  
-----  
**DPD**  
-----  
Francesc Miquel Gavalrà



## DIRECCIÓ ATENCIÓ QUIRÚRGICA, AMBULATÒRIA I RESIDENCIAL

Josep M. de Magrinyà Claramunt

### SERVEI DE CIRURGIA GENERAL

Jordi Palacín Luque

### SERVEI DE TRAUMATOLOGIA

Antonio Vicente Guillén

### SERVEI DE GINECOLOGIA I OBSTETRÍCIA

Joan Vilà Guinart

### SERVEI DE PEDIATRIA

Pilar Terradas Mercader

### SERVEI D'ANESTÈSIA I REANIMACIÓ

Núria Amigó Bonet

### SERVEI DE DIAGNÒSTIC PER LA IMATGE

Maite Fonoll Balaña/Mónica Grande Casado

### SERVEI DE REHABILITACIÓ

Mercè Cerdà Plubins

### SERVEI D'ANATOMIA PATOLÒGICA \*

Ramon Bosch Princep/Julietta Landeyro

### MEDICINA DE L'ESPORT

Enric Castanera Ribas

### SERVEI DE CIRURGIA GENERAL I COORDINACIÓ ESPECIALITATS QUIRÚRGIQUES

Jordi Palacín Luque

#### ESPECIALITATS QUIRÚRGIQUES

#### DERMATOLOGIA

Paola Pasquali Toledo

#### UROLOGIA \*

Josep Segarra Tomàs

#### OFTALMOLOGIA \*

Eduard Solé forteza/Luis Velasco Camiñas

#### OTORRINOLARINGOLOGIA \*

Enric Figuerola Masana

#### CIRURGIA PLÀSTICA \*

\* Conveni col·laboració Hospital Joan XXIII de Tarragona



## DIRECCIÓ ATENCIÓ HOSPITALÀRIA I SOCIOSANITÀRIA

Jordi Requena Giró

### SERVEI DE MEDICINA INTERNA

Josefina Fernández Muixí

### SERVEI DE GERIATRIA

Gloria Rovira Oliva

### SERVEI D'URGÈNCIES

Eugènia Schropp Mancebo

### SERVEI DE FARMÀCIA

Josep Torrent Pou

### SERVEI DE LABORATORI \*

M. Teresa Sans Masdeu/Alicia Gatell Nogués

### SERVEI DE GESTIÓ CLÍNICA

Montserrat Escoda García

### COORDINACIÓ ESPECIALITATS MÈDIQUES

Josefina Fernández Muixí

ESPECIALITATS MÈDIQUES

#### DIGESTIU \*

Joan Carles Quer Boniquet

#### PNEUMOLOGIA \*

Xavier Aguilar Bargalló

#### CARDIOLOGIA \*

Alfredo Bardají Ruíz

#### NEUROLOGIA \*

Anna Pellisé Guinjoan/Oscar Pardina Martínez

#### NEFROLOGIA \*

Alberto Martínez Veá

#### ENDOCRINOLOGIA \*

Ana Megía Colet/Laia Martínez Guasch

#### REUMATOLOGIA \*

Ramon Fontova Galofré

#### ONCOLOGIA \*\*

Maria Masvidal Hernández

#### HEMATOLOGIA \*\*\*\*\*

Josep Sarrà/  
Janilson Do Nascimento Ferreira

#### COAGULACIÓ \*\*\*

Albert Soley Garasa/  
Marta Teresa Penedès Ciurana

#### AL·LÈRGIA

Vanessa Gasquez Garcia/M. del Mar San Miguel Moncín

\* Conveni col·laboració Hospital Joan XXIII de Tarragona

\*\* Conveni col·laboració Hospital Sant Joan de Reus

\*\*\* Conveni col·laboració Banc Sang de Tarragona (BST)

\*\*\*\* Contempla especialitats integrades de l'ICS

\*\*\*\*\* Conveni col·laboració Institut Català d'Oncologia (ICO)



## DIRECCIÓ D'INFERMERIA I PROCESSOS

Montserrat Pié Salvat

### ATENCIÓ HOSPITALIZACIÓ

Maite Silva Gala

### ATENCIÓ AMBULATÒRIA

Núria Piñas Gasull

### ATENCIÓ DIÀLISI

Antonia Calvet Avilés

### ATENCIÓ BLOC QUIRÚRGIC I PARTS

Manuel Linares Murillo

### ATENCIÓ PARTS

Montserrat Bach Martínez

### ATENCIÓ URGÈNCIES

Cristina Martí Mercadé

### ATENCIÓ SOCIOSANITÀRIA

Anna Ollé Gilabert

### ATENCIÓ TARDA I NIT

### SUPORT TRANSVERSAL

Estrella de Mar Mesa Garrido

### NUTRICIÓ I DIETÈTICA

Clara Jiménez Sales



## **DIRECCIÓ DE PERSONES**

Elena Garayalde Martín

### **SALUT LABORAL**

Elena Garayalde Martín

### **ADMINISTRACIÓ PERSONES**

Josep M. Montalà Ribé

### **DESENVOLUPAMENT**

Elena Garayalde Martín

#### **PREVENCIÓ RISCOS LABORALS**

Susana Sabaté Clarós

#### **VIGILÀNCIA DE LA SALUT**

Joaquim Fort Adell

#### **ATENCIÓ RECURSOS HUMANS D'INFERMERIA**

Vanessa Jiménez Lorente

#### **FORMACIÓ**





## DIRECCIÓ DE RECURSOS

Noemí Nieto Fumanal

### ÀREA DE SISTEMES D'INFORMACIÓ I COMUNICACIONS

Francesc Miquel Gavaldà

### ÀREA ECONOMICOFINANCERA

#### COMPTABILITAT I CONTROL PRESSUPOSTARI

Anna Parejo Quijada

#### SERVEIS LOGÍSTICS

David Lacambra Lop

#### CONTRACTACIÓ

Elisenda Mercadé Roig

### ÀREA SERVEIS GENERALS

Albert Cortines Montalvo

#### MANTENIMENT I ELECTROMEDICINA

Gerard Ferre Grau

#### HOSTALERIA

Albert Cortines Montalvo

